

MADE IN GERMANY

Gültig bis **31.12.2018**



RC 2
GEPRÜFTE
SICHERHEIT
DIN EN 1627

ALL-INCLUSIVE 2018

ALUMINIUM-HAUSTÜREN
BEIDSEITIG FLÜGELÜBERDECKEND



IHRE PLUSPUNKTE

+ AUF NUMMER SICHER
GEPRÜFTE EINBRUCHSICHERHEIT NACH
DIN EN 1627 – RC 2

+ DAS BESTE
GROSSE AUSWAHL —



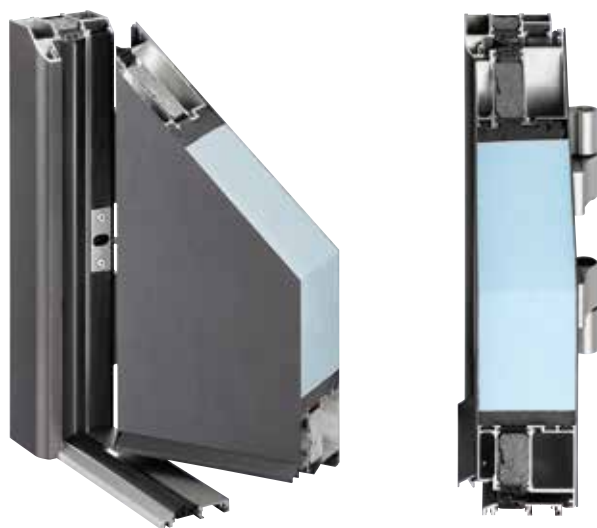
+ AUS GUTEM HAUS
PREMIUMQUALITÄT „MADE IN GERMANY“

GEBEN
KLEINER PREIS

+ WOHLIG WARM
PASSIVHAUSTAUGLICHE U_D -WERTE BIS ZU 0,71
www.kfw.de

IHRE AUSWAHL

WÄHLEN SIE ZWISCHEN **24 BEIDSEITIG FLÜGELÜBERDECKENDEN** ALUMINIUM DESIGNTÜREN, 7 TRENDSTARKEN RAL FARBEN UND EINER MASTERCARRÉ ODER SATINATO VERGLASUNG...



U_D -WERTE BIS ZU
0,71 W/M²K

TÜRENBESCHREIBUNG

Türfüllung aus Aluminium

Stärke 94 mm

Profilsystem Symphonie oder Arcade

Glas 3-fach Verglasung P4A / WSG außen,
Mastercarré oder Satinato weiß mittig, Float innen
Modelle A 16 und A 17 mit Motivverglasung

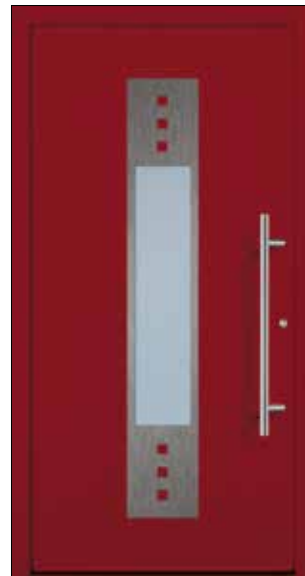
Griff 14030 Edelstahl matt, 800 mm mit Schrägkonsolen,
optional Stangengriff 15280, 1.600 mm mit 3 geraden Konsolen
gegen Aufpreis



A 1
 U_d -Wert **0,87**¹⁾
Farbe Verkehrsweiss
Griff 14030 (SG 403)
 Mindestmaß= 800 x 1.990 mm



A 2
 U_d -Wert **0,81**¹⁾
Farbe Anthrazitgrau
Griff 14030 (SG 403)
 Mindestmaß= 800 x 1.990 mm



A 3
 U_d -Wert **0,81**¹⁾
Farbe Weinrot
Griff 14030 (SG 403)
 Mindestmaß= 800 x 1.990 mm



A 4
 U_d -Wert **0,82**¹⁾
Farbe Verkehrsweiss
Griff 14030 (SG 403)
 Mindestmaß= 800 x 1.990 mm



A 11
 U_d -Wert **0,88**¹⁾
Farbe Verkehrsweiss
Griff 14030 (SG 403)
 Mindestmaß= 800 x 1.990 mm



A 12
 U_d -Wert **0,88**¹⁾
Farbe Weissaluminium
Griff 14030 (SG 403)
 Mindestmaß= 900 x 1.990 mm



A 13
 U_d -Wert **0,88**¹⁾
Farbe Braun
Griff 14030 (SG 403)
 Mindestmaß= 900 x 1.990 mm



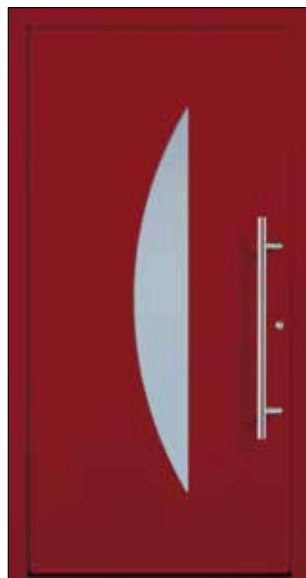
A 14
 U_d -Wert **0,88**¹⁾
Farbe Graualuminium
Griff 14030 (SG 403)
 Mindestmaß= 900 x 1.990 mm



A 5

U_d-Wert **0,82**¹⁾**Farbe** Effektlack**Griff** 14030 (SG 403)

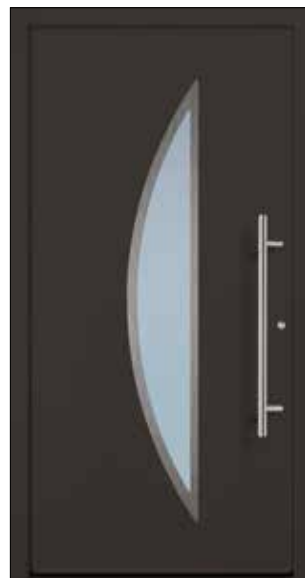
Mindestmaß= 800 x 1.990 mm



A 6

U_d-Wert **0,82**¹⁾**Farbe** Weinrot**Griff** 14030 (SG 403)

Mindestmaß= 800 x 1.990 mm



A 7

U_d-Wert **0,82**¹⁾**Farbe** Braun**Griff** 14030 (SG 403)

Mindestmaß= 800 x 1.990 mm



A 10

U_d-Wert **0,88**¹⁾**Farbe** Graualuminium**Griff** 14030 (SG 403)

Mindestmaß= 800 x 1.990 mm



A 15

U_d-Wert **0,88**¹⁾**Farbe** Verkehrsweiss**Griff** 14030 (SG 403)

Mindestmaß= 900 x 1.990 mm



A 16

U_d-Wert **0,88**¹⁾**Farbe** Graualuminium**Griff** 14030 (SG 403)

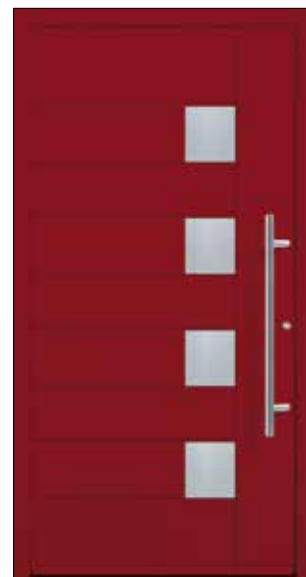
Mindestmaß= 800 x 1.990 mm



A 17

U_d-Wert **0,88**¹⁾**Farbe** Weissaluminium**Griff** 14030 (SG 403)

Mindestmaß= 800 x 1.990 mm

A 12312¹⁾U_d-Wert **0,81**¹⁾**Farbe** Weinrot**Griff** 14030 (SG 403)

Mindestmaß= 1.000 x 1.990 mm

¹⁾ Nuten 8 mm breit gefräst ²⁾ Nuten 15 mm breit gefräst ^{*)} Die Angaben der U_d-Werte beziehen sich auf das Maß 1150 x 2240 mm



A 12361
 U_d -Wert **0,82¹⁾**
Farbe Braun
Griff 14030 (SG 403)
 Mindestmaß= 900 x 1.900 mm



A 12362
 U_d -Wert **0,82¹⁾**
Farbe Weinrot
Griff 14030 (SG 403)
 Mindestmaß= 900 x 1.900 mm



A 12367
 U_d -Wert **0,79¹⁾**
Farbe Verkehrsweiss
Griff 14030 (SG 403)
 Mindestmaß= 850 x 1.900 mm



A 12368
 U_d -Wert **0,79¹⁾**
Farbe Weissaluminium
Griff 14030 (SG 403)
 Mindestmaß= 950 x 1.900 mm



A 12422 ¹⁾
 U_d-Wert **0,82**²⁾
Farbe Graualuminium
Griff 14030 (SG 403)
 Mindestmaß= 800 x 1.900 mm



A 12480
 U_d-Wert **0,80**¹⁾
Farbe Weinrot
Griff 14030 (SG 403)
 Mindestmaß= 900 x 1.900 mm



A 12660
 U_d-Wert **0,71**¹⁾
Farbe Anthrazitgrau
Griff 14030 (SG 403)
 Mindestmaß= 700 x 1.900 mm



A 12951 ²⁾
 U_d-Wert **0,82**¹⁾
Farbe Verkehrsweiss
Griff 14030 (SG 403)
 Mindestmaß= 900 x 1.900 mm

¹⁾ Nuten 8 mm breit gefräst ²⁾ Nuten 15 mm breit gefräst * Die Angaben der U_d-Werte beziehen sich auf das Maß 1150 x 2240 mm

SEITENTEILE IN VERSCHIEDENEN AUSFÜHRUNGEN



3-fach Verglasung P4A / WSG außen, Mastercarré, Satinato oder Motivglas mittig / Float innen

Bei Seitenteilen mit Motivverglasung (passend zu A 16 + A 17) keine Änderung der Motiveinteilung möglich.

Seitenteil schmal

Maße bis 600 x 2240 mm

U_d-Wert **0,86**



Schmales Seitenteil

Seitenteil breit

Maße bis 1000 x 2240 mm

U_d-Wert **0,79**



Breites Seitenteil



Abbildung Stangengriff 15280, 1.600 mm mit 3 geraden Konsolen gegen Aufpreis

ALLGEMEINE INFORMATIONEN

+ Maximalmaß standard:

1.150 x 2.240 mm

+ Maximalmaß gegen Aufpreis:

1.300 x 2.400 mm

+ Zierrahmen in Edelstahloptik auf der Außenseite

+ Türen in allen abgebildeten 7 Trendfarben, einfarbig innen und außen zum **gleichen Preis** (2-farbig — außen: eine der 7 Trendfarben; innen: RAL 9016 weiß — **gegen Aufpreis**)

+ Türfüllungen und Seitenteile sind mit einer 3-fach Verglasung („warme Kante“) ausgestattet:

U_g Füllungsverglasung **0,5**

U_g Seitenteilverglasung **0,6**

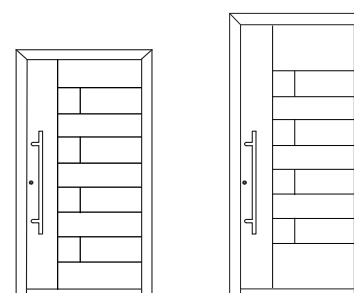
+ ohne Montage

+ Mit Stangengriff 14030

+ weiteres Zubehör siehe Katalog

HINWEIS

Die Originalabbildungen im Prospekt entsprechen einer Türgröße von 1100 x 2100 mm. Die Motivgrößen (Glasfelder) bleiben in der Höhe immer gleich und werden **nicht** individuell angepasst. Entsprechend wird bei abweichendem Höhenmaß der obere oder untere verbleibende Füllungsrand kleiner, bzw. größer.



Beispiel Höhe:
2000 mm

2240 mm

EINBRUCHSCHUTZ



Die abgebildeten Haustüren und Seitenteile sind auf Einbruchhemmung nach DIN EN 1627 - RC 2 geprüft. Bei der Widerstandsklasse RC 2 versucht der Gelegenheitsstäter innerhalb von 3 Minuten zusätzlich mit einfachen Werkzeugen, wie Schraubendreher, Zange und Keil, das verschlossene

und verriegelte Bauteil aufzubrechen. Haustüren dieser Widerstandsklasse bieten in dieser Zeit Schutz gegen gewaltsames Eindringen. Alle Groke Haustüren und Seitenteile verfügen auf der Außenseite über eine hochwertige 9,5 mm starke P4A Verbund-Sicherheitsverglasung.

TOP-GRUNDAUSSTATTUNG!

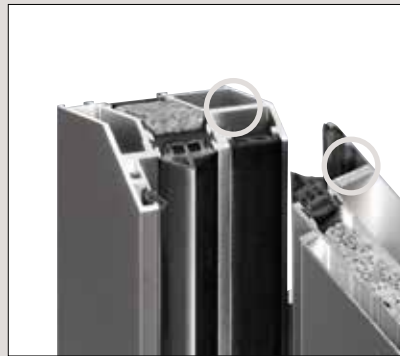


Profilsystem Arcade
(Türrahmen bündig mit Flügelprofil)

ODER



Profilsystem Symphonie
(Türrahmen abgerundet)



Wandungsstärke bis 3 mm bietet einen sicheren Halt für Schloss und Bandbolzen



Montagenut für verdeckt liegende Rahmenverschraubung, deckt Schrauben ab, dadurch leichter zu reinigen



Dreiriegelhakenschloss für optimalen Einbruchschutz



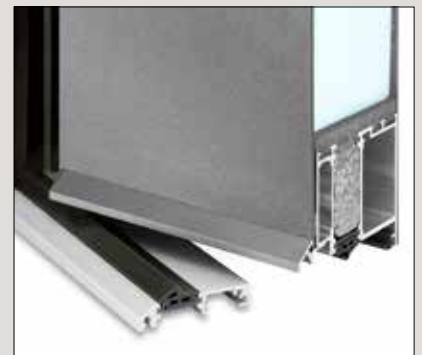
3 Türbänder dreidimensional einstellbar ohne Aushängen des Türflügels



Eckverbindungen äußerst stabil, Profile auf Gehrung verschraubt, verklebt und verbolzt



2 Bolzensicherungen im oberen und unteren Bereich verhindern das Aushebeln des Türflügels (Einbruchschutz)



Wetterschenkel im Flügel vernietet, Wasser tropft vor der Schwelle ab

TOP-GRUNDAUSSTATTUNG!



Rundrosette aus Edelstahl außen, inkl. Profilzylinder mit Not- und Gefahrenfunktion (Aufschließen trotz innen steckenden Schlüssels)



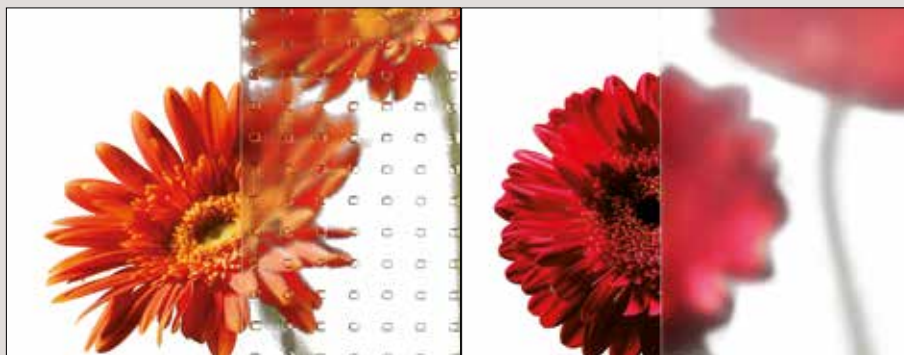
3 Dichtungsebenen garantieren optimalen Schutz gegen Wärmeverlust durch Zugluft



Innendrücker wahlweise in RAL 9016 (Abbildung), in EV1 oder C34



Standardzylinder
60 / 40 mm mit 5 Schlüsseln



Verglasung: Mastercarré (links), Satinato (rechts)



Trendfarben ähnl. RAL Farben in ¹⁾ Glanz und ²⁾ Feinstruktur



FINGERSCANNER „ENTRASys FD“

Mit dem „**ENTRASys FD**“ bieten wir ein zuverlässiges biometrisches Zutrittskontrollsystem. So öffnen sich Haustüren auch ohne Schlüssel oder Zutrittskarte, denn mit dem Fingerabdruck hat der Anwender seine unverwechselbare Zutrittsberechtigung immer dabei.

- + einfache Zugangsverwaltung (Einlernen / Löschen)
- + nicht manipulierbares System: nur „lebende“ Finger bekommen Zutritt
- + Speicherung von ca. 50-80 Fingerabdrücken*), davon können bis zu 9 Fingerabdrücke Administratoren-Rechte erhalten

- + gezieltes Löschen einzelner Fingerabdrücke ohne Anwesenheit des betreffenden Nutzers möglich
 - + inkl. Mehrfachverriegelung „GU Secury Automatikschloss mit A-Öffnerfunktion“
- ... und viele weitere Vorteile!

*) Abhängig von der Komplexität der Fingerabdrücke.

BEQUEMES ÖFFNEN SCHON VON WEITEM



Pearl 4-Befehl Handsender



Slider 4-Befehl Handsender



Ihr Groke-Fachhändler: